
CS OTE
Dokumentace pro externí uživatele



Export a registrace veřejné části certifikátu

Tento návod popisuje postup exportu veřejné části certifikátu nainstalovaném v OS Microsoft Windows a registraci certifikátu ve webovém prostředí CS OTE

Upozorňujeme, že tento manuál je univerzální pro všechny podporované verze operačního systému Windows a je možné, že se bude v některých instruktážních snímcích lišit oproti vašemu zařízení. Manuál byl vytvořen na poslední verzi operačního systému Windows nicméně postup je obdobný jako u starších verzí.

Certifikáty od podporovaných certifikačních autorit

Vstup do webového prostředí CS OTE a elektronické podepisování je umožněno pouze pomocí kvalifikovaných certifikátů z důvodu nařízení evropského parlamentu a rady (EU) č. 910/2014 (eIDAS) a zákona č. 297/2016, o službách vytvářejících důvěru v elektronické transakce. Používání kvalifikovaných certifikátů v CS OTE respektuje stanovisko ministerstva vnitra.

Pro elektronický podpis v automatické komunikaci (vytváření elektronické značky) je možné registrovat pouze kvalifikované systémové certifikáty a komerční serverové certifikáty.

Pro účely zaslání šifrovaných zpráv do CS OTE prostřednictvím zabezpečeného e-mailu používá operátor trhu komerční certifikát. Tento komerční certifikát OTE je ke stažení umístěn na webových stránkách OTE [zde](#).

Pro příjem šifrovaných zpráv z CS OTE prostřednictvím zabezpečeného e-mailu musí účastník trhu disponovat komerčním certifikátem.

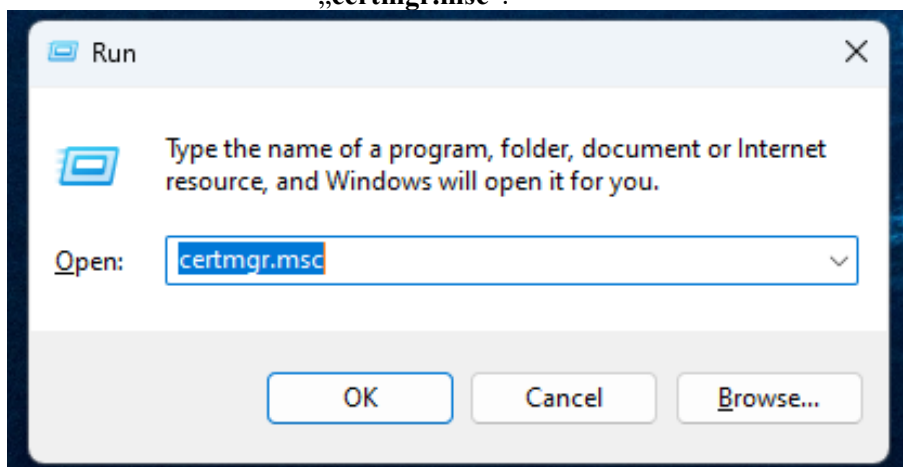
Seznam podporovaných certifikátů je dostupný [zde](#).

Seznam je možné rozšířit na základě žádosti účastníka trhu o prověření dané autority operátorem trhu – kontaktujte prosím services@ote-cr.cz

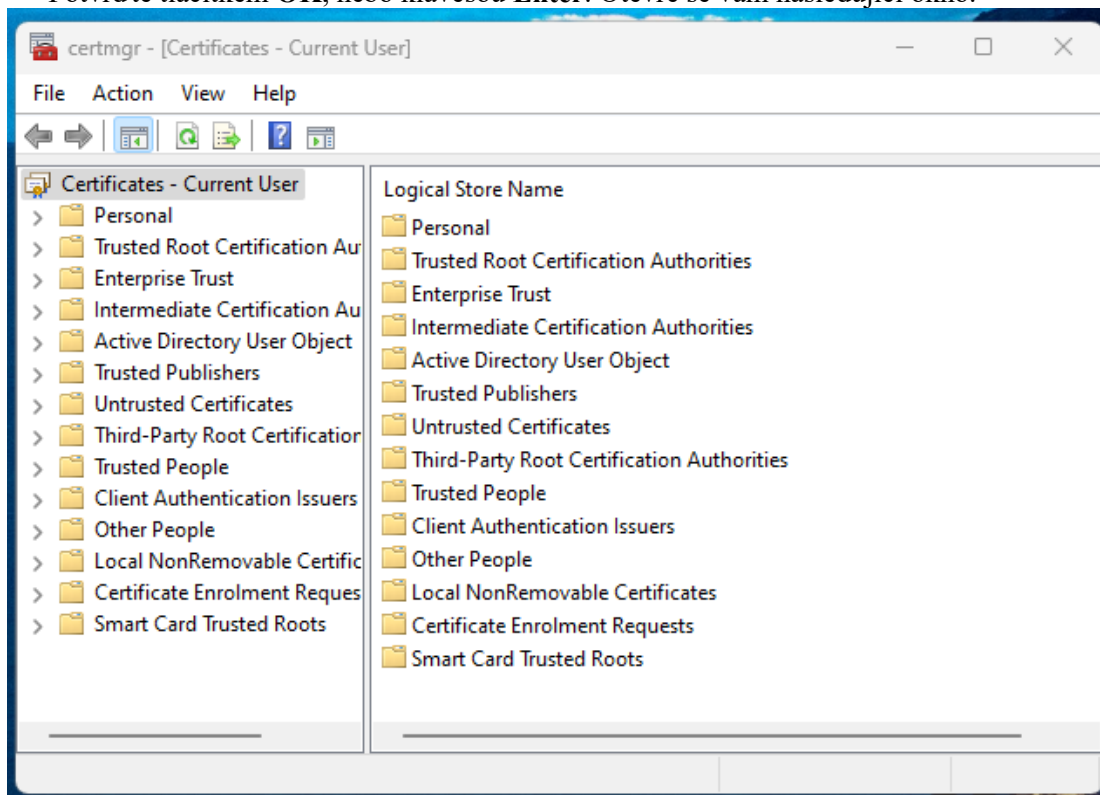
Export veřejné části certifikátu podporované certifikační autority

- Pro přístup do CS OTE prostřednictvím webového portálu a elektronický podpis bude vyžadováno použití kvalifikovaných certifikátů od kvalifikovaných autorit.
- Pro přístup do aplikace OTECOM a šifrování e-mailových zpráv bude možné použít pouze komerční certifikáty od komerčních autorit.

Stiskněte klávesu **win** (☞) + **R**, otevře se vám dialogové okno Spustit, neboli Run a zde napište „certmgr.msc“.

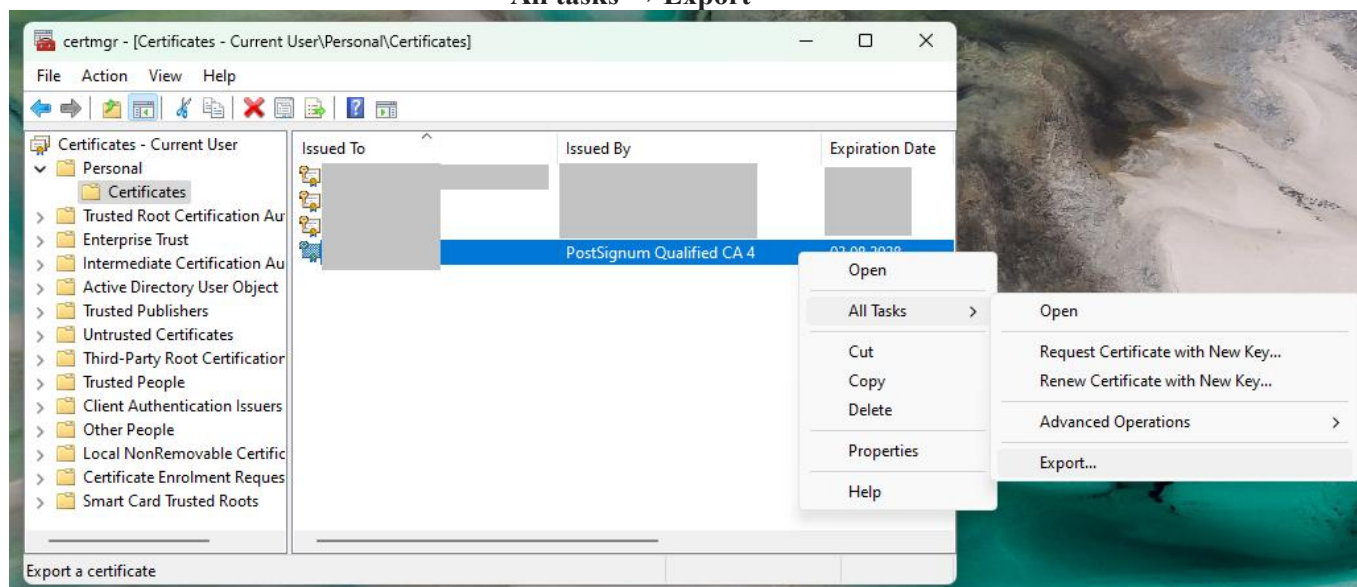


Potvrďte tlačítkem **OK**, nebo klávesou **Enter**. Otevře se vám následující okno.



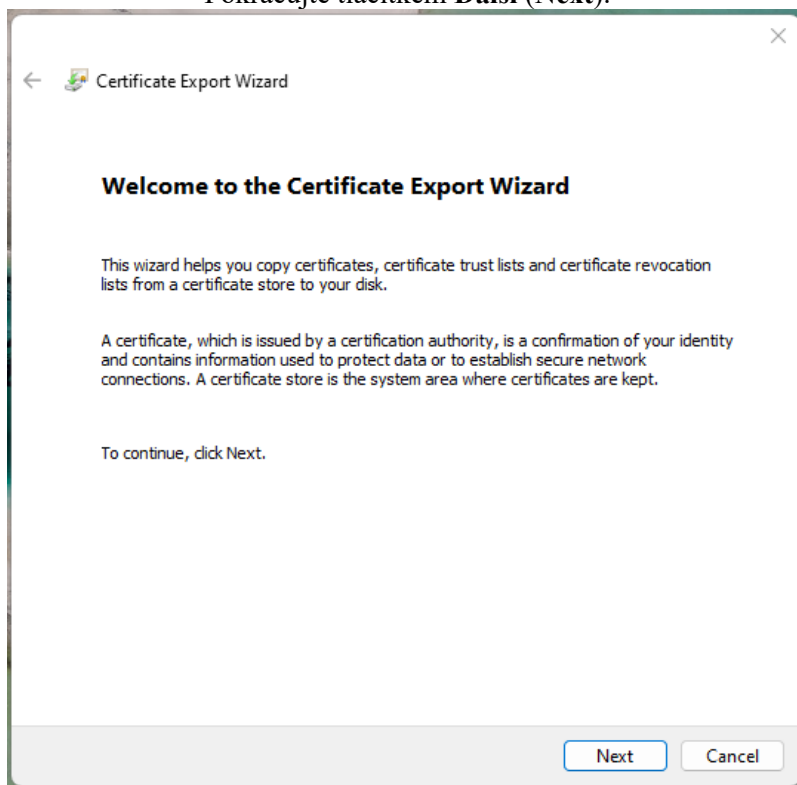
Rozklikněte **záložku Osobní** → **Certifikáty**
neboli **Personal** → **Certificates**

Zvolte váš certifikát a klikněte na něj pravým tlačítkem
→ **Všechny úkoly** → **Exportovat** neboli
All tasks → **Export**

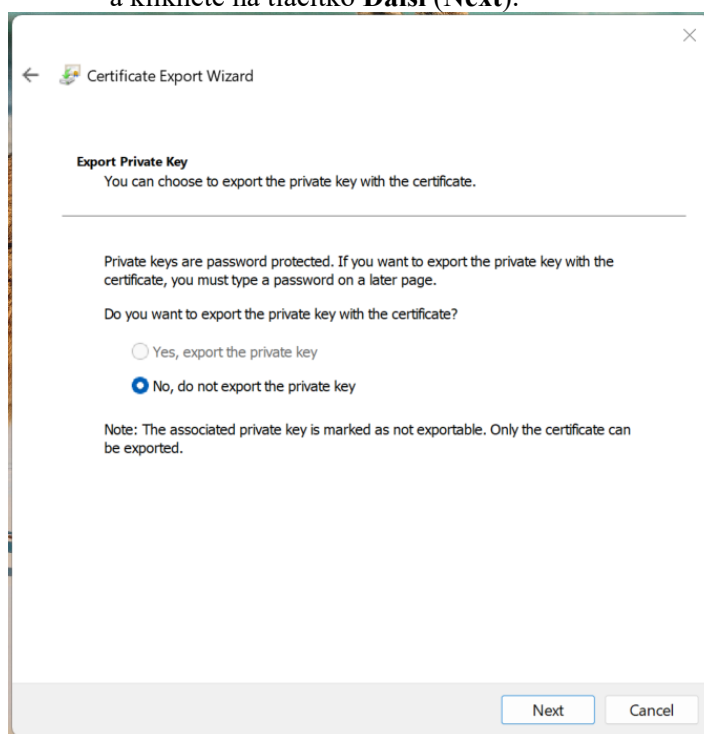


Otevře se vám nové okno s názvem: Průvodce exportem certifikátu
Neboli Certificate Export Wizard

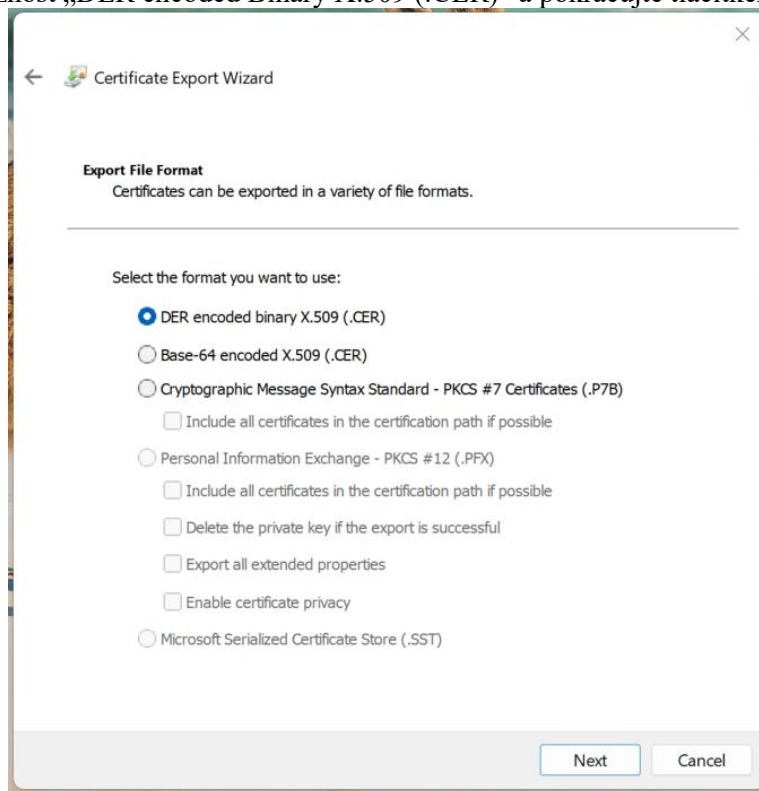
Pokračujte tlačítkem **Další (Next)**.



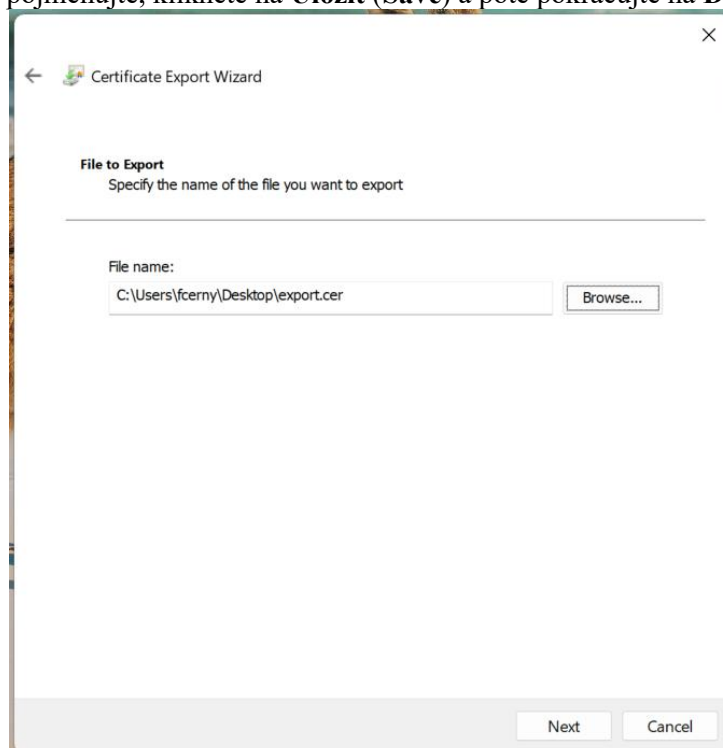
V druhém kroku zvolte možnost „**Ne, neexportovat privátní část**“ (**No, do not export the private key**)
a klikněte na tlačítko **Další (Next)**.



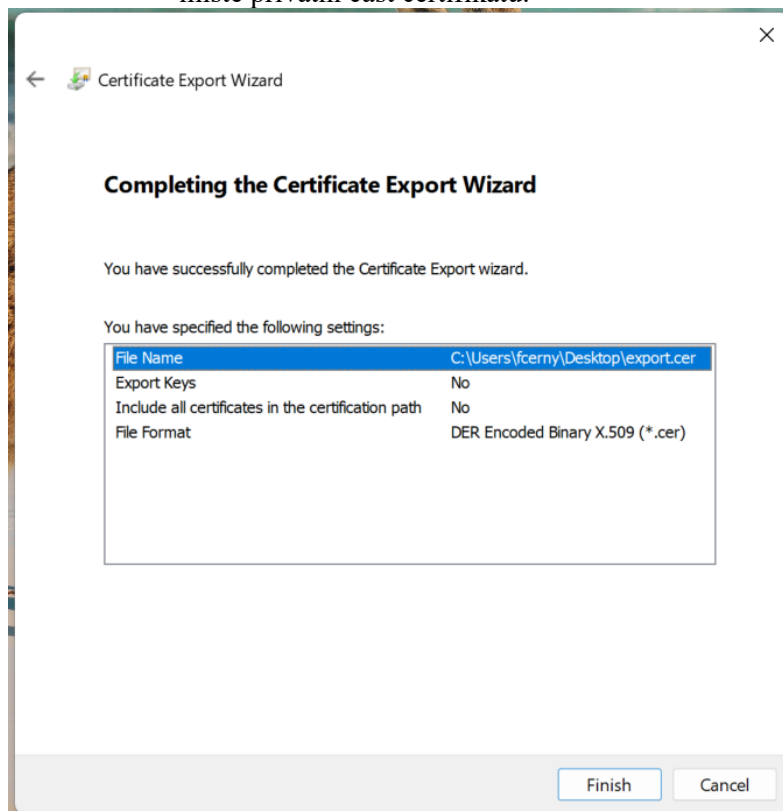
Ponechte výchozí možnost „DER encoded Binary X.509 (.CER)” a pokračujte tlačítkem **Další (Next)**.



Následně vyberte místo, kam privátní část certifikátu požadujete uložit – klikněte na tlačítko **Procházet (Browse)**, soubor pojmenujte, klikněte na **Uložit (Save)** a poté pokračujte na **Další (Next)**.



Nyní stiskněte tlačítko **Dokončit (Finish)**. Po úspěšném exportu již máte k dispozici na Vámi zvoleném místě privátní část certifikátu.



Zaregistrování veřejné části certifikátu do CS OTE

Veřejná část certifikátu musí být zaregistrována do CS OTE. Po jejím zaregistrování se uživatel může přihlašovat do CS OTE, popř. OTECOM. Postup registrace veřejné části je následující:

- Uživatel registruje do CS OTE nový certifikát (poprvé) nebo platnost jeho původního certifikátu již vypršela. V tomto případě se uživatel do systému nemůže přihlásit a jeho veřejnou část certifikátu do systému registruje Pověřená osoba, která má za danou společnost nastavena administrátorská práva.
- Uživatel registruje do CS OTE obnovený certifikát a jeho původní certifikát je v CS OTE stále platný. Veřejný klíč certifikátu registruje do systému přímo uživatel. Uživatel může zaregistrovat certifikát pouze ke svému uživatelskému účtu.

Přihlaste se do systému OTE přes svůj registrovaný platný certifikát.

Zvolte záložku **Registrace** a dále **Kmenová data**

V tabulce „Uživatelé“ klikněte na **jméno uživatele**, ke kterému bude certifikát registrován.

Nascrollujte dolů k sekci „**Certifikáty**“ a stiskněte tlačítko „+ **Přidat certifikát**“

Registrace / Kmenová data

Detail uživatele

Export na import

+ Přidat certifikát

Certifikáty

Kvalifikované certifikáty

Komerční certifikáty

Stiskněte tlačítko „**Vyberte soubor**“ a v dialogovém okně najdete exportovanou veřejnou část vašeho certifikátu

Přidat certifikát

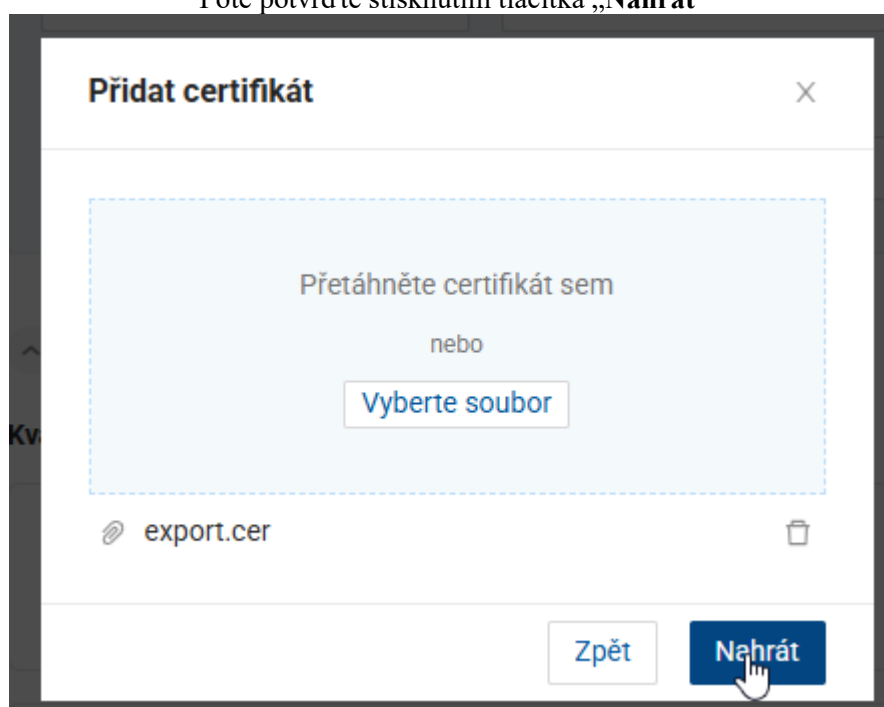
Přetáhněte certifikát sem

nebo

Vyberte soubor

Zpět Nahrát

Poté potvrďte stisknutím tlačítka „Nahrát“



Certifikát je nyní úspěšně nahrán k profilu uživatele. Zobrazí se v seznamu, případně pod původním certifikátem, který po otestování přihlášení pomocí nového možné ze stejného místa odstranit.

Nyní se uživatel může pomocí certifikátu přihlásit do portálu OTE a v případě komerčního certifikátu do aplikace OTECOM.

Přihlášení je prováděno pomocí OTE PKI komponenty, případně pomocí lokálního úložiště s certifikáty prohlížeče. Návody k nastavení jsou dostupné [zde](#).